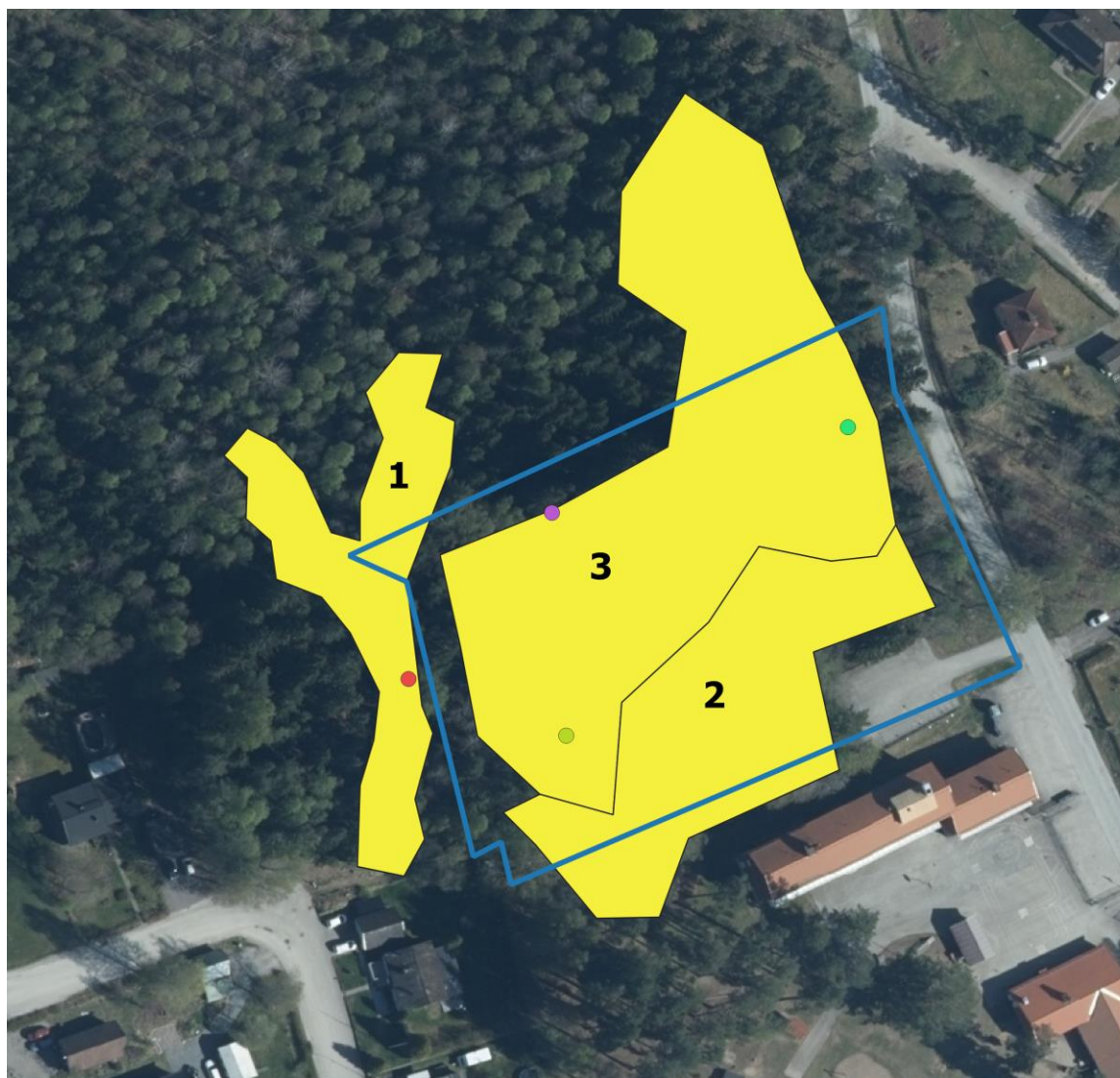


# Naturvärdesinventering

Sörhult, Lekebergs Kommun, 2024. Bilaga 1 - Biotopkatalog



VÄG & MILJÖ



## NVI Sörhult

### Teckenförklaring

- Inventeringsområde
- NVK4 - visst naturvärde

### Artfynd

- björksplintborre
- liljekonvalj
- långflikmossa
- strutbräken

0 10 20 m



(c) Lantmäteriet SWEREF99 TM

Objektkatalog	Inventerad av	Sidnr.
1629, NVI Sörhult	Per Karlsson Linderum	Sida 2 av 10

## FÖRKLARINGAR TILL VARIABLER I BIOTOPSKATALOGEN.

Detaljeringsgrad: Detaljeringsgraden vid fältinventeringen är satt till *detalj* (minsta avgränsningsbara naturvärdesobjekt: 100 m<sup>2</sup> för ytor).

Naturtyp: Beskriver naturtypen enligt fördefinierade typer beskrivna av SIS.

Biotop: Beskriver biotopen enligt fördefinierade typer beskrivna av SIS.

Biotopvärde: Detta beskriver biotopens värde med hänsyn till biotopens tillstånd, sällsynthet och ekologiska funktion. Dessa tre parametrar bedöms utifrån förekomst av biotopkvaliteter, som tyder på att objektet troligtvis hyser ökad betydelse för biologisk mångfald. Till dessa kvaliteter hör bland annat:

- Trädsikt: I förekommande fall definieras trädkontinuiteten i ett område genom att ange skiktningen vilket förenklat kan beskrivas som antal generationer av träd som växer samtidigt. Där enskiktat motsvarar en produktionsskog med alla träd i samma ålder och en flerskiktad skog är en skog som har flera olika åldersklasser växande samtidigt likt en naturskog.
- Kontinuitet för lågor: Anges på en skala 1–5 där 1 är mycket begränsad kontinuitet och 5 innebär att det finns gott om död ved i olika grovlekar och nedbrytningsstadier.
- Hydromorfologisk påverkan: Anges på en skala från mycket kraftig till ingen där ingen motsvarar ett naturligt vattendrag och mycket kraftig ett kanaliserat/grävt dike.

Artvärde: Detta beskriver en sammanvägning av objektets naturvärde i form av förekomst av värdearter och artdiversitet. Till dessa naturvärdsarter hör bland annat;

- Signalarter: En signalart är en art som fungerar som indikator för biotoper med höga naturvärden.
- Rödlisterarter: Art som finns upptagen i *Rödlisterarter i Sverige 2020*, utgiven av Artdatabanken.
- Fridlysta arter: Art som omfattas av lagstadgat skydd enligt artskyddsförordningen.

Naturvärdesklass: Naturvärdesklass fås genom att ett objekts biotop- och artvärden, som beskrivs ovan, vägs samman enligt den så kallade SIS-matrisen (se appendix 1 till huvudrapport).

Objektkatalog	Inventerad av	Sidnr.
1629, NVI Sörhult	Per Karlsson Linderum	Sida 3 av 10



## NATURVÄRDESBIOTOP: 1

Naturvärdesklass	Naturtyp	Biotopbeteckning	Natura 2000-naturtyp
Naturvärdesklass 4 - Visst naturvärde	Vattendrag	VA13 bäck, SJ23 sand-grusbotten	NVIO1 Ej Natura 2000-naturtyp

Datum: 24-08-21

**Beskrivning:** Meandrande bäck, torrlagd med enstaka stående vattensamlingar. Partier med grusig botten. Kantas av produktionsskog med yngre gran och enstaka äldre, grövre björk. Enstaka mindre lågor av död björk.

Arter och värdeelement med lagstadgat skydd:



**Motivering:** Området bedöms ha ett Visst artvärde och Visst biotopvärde.

**Bedömningsgrunder för artvärde:**

Måttlig förekomst av värdearter med visst signalvärde.

**Bedömningsgrunder för biotopvärde:**

**Biotopens tillstånd:** Negativt påverkad biotop med viss naturlighet eller kontinuitet.

**Biotopens sällsynthet:** Biotop som är vanligt förekommande såväl nationellt som regionalt och lokalt.

**Biotopens ekologiska funktion:** Biotop med viss särskild betydelse för naturliga populationers långsiktiga utveckling och bevarande i ett lokalt, regionalt eller nationellt perspektiv.

**Sammanvägd biotopvärdesbedömning:** 2 (Visst biotopvärde)

## VÄRDEARTER

Svenskt namn	Vetenskapligt namn	Rödlistekategori 2020 (2015)	Lagskydd	Signalart	Signalvärde	Förekomst	Övrigt	Kommentar
strutbräken	Matteuccia struthiopteris			Skogsstyrelsens signalart	Visst signalvärde	Måttliga förekomster		

Trädsikt: Enskiktat

Kontinuitet för lågor: 1/5

## BIOTOPKVALITETER

Kategori	Typ	Ålder	Förekomst av typ	Karaktär/struktur	Diameter	Kommentar
Naturvärdesträd	Björk	Nästan gammal	Sparsamma förekomster	Grov		
Lågor	Björklåga		Sparsamma förekomster			

Objektkatalog	Inventerad av	Sidnr.
1629, NVI Sörhult	Per Karlsson Linderum	Sida 5 av 10

## NATURVÄRDESBIOTOP: 2

Naturvärdesklass	Naturtyp	Biotopbeteckning	Natura 2000-naturtyp
Naturvärdesklass 4 - Visst naturvärde	Skog och buskmark	SK13 triviallövskog,	NVIO1 Ej Natura 2000-naturtyp

Datum: 24-08-21

Beskrivning: Kantzon mot bebyggelse domineras av lövträd, främst björk och asp med inslag av rönn och lönn. Enstaka grövre, äldre tallar. Tätt undervegetation med enstaka stående grövre död björk och enstaka lågor med rönn och björk.

Arter och värdeelement med lagstadgat skydd:



Motivering: Området bedöms ha ett Lågt artvärde och Visst biotopvärde.

*Bedömningsgrunder för artvärde:*

Förekomst av organismsamhällen med låg artdiversitet som domineras av vanligt förekommande arter., Normalt finns inga förekomster av värdearter eller så är det för få eller för glest förekommande för att indikera att biotopen har någon särskild betydelse för biologisk mångfald.

*Bedömningsgrunder för biotopvärde:*

*Biotopens tillstånd:* Negativt påverkad biotop med viss naturlighet eller kontinuitet.

*Biotopens sällsynthet:* Biotop som är vanligt förekommande såväl nationellt som regionalt och lokalt.

*Biotopens ekologiska funktion:* Biotop med viss särskild betydelse för naturliga populationers långsiktiga utveckling och bevarande i ett lokalt, regionalt eller nationellt perspektiv.

*Sammanvägd biotopvärdesbedömning:* 2 (Visst biotopvärde)

## VÄRDEARTER

Svenskt namn	Vetenskapligt namn	Rödlistekategori 2020 (2015)	Lagskydd	Signalart	Signalvärde	Förekomst	Övrigt	Kommentar
--------------	--------------------	------------------------------	----------	-----------	-------------	-----------	--------	-----------

Trädsikt: Flersiktat

Kontinuitet för lågor: 2/5

## BIOTOPKVALITETER

Kategori	Typ	Ålder	Förekomst av typ	Karaktär/struktur	Diameter	Kommentar
Lågor	Lövlåga		Måttliga förekomster			
Naturvärdesträd	Tall	Nästan gammal	Sparsamma förekomster			
Torrträd och högstubbar	Björk	Gammal	Sparsamma förekomster			

Objektkatalog	Inventerad av	Sidnr.
1629, NVI Sörhult	Per Karlsson Linderum	Sida 7 av 10



### NATURVÄRDESBIOTOP: 3

Naturvärdesklass	Naturtyp	Biotopbeteckning	Natura 2000-naturtyp
Naturvärdesklass 4 - Visst naturvärde	Skog och buskmark	SK22 Lövblandad barrskog	NVI01 Ej Natura 2000-naturtyp

Datum: 24-08-21

Beskrivning: Skogsområde domineras av gran med inslag av äldre björk och tall. Enstaka lågor av barrträd och björk.

Arter och värdeelement med lagstadgat skydd:



Motivering: Området bedöms ha ett Visst artvärde och Visst biotopvärde.

*Bedömningsgrunder för artvärde:*

Måttlig förekomst av värdearter med visst signalvärde.

*Bedömningsgrunder för biotopvärde:*

*Biotopens tillstånd:* Negativt påverkad biotop med viss naturlighet eller kontinuitet.

*Biotopens sällsynthet:* Biotop som är vanligt förekommande såväl nationellt som regionalt och lokalt.

*Biotopens ekologiska funktion:* Biotop med viss särskild betydelse för naturliga populationers långsiktiga utveckling och bevarande i ett lokalt, regionalt eller nationellt perspektiv.

*Sammanvägd biotopvärdesbedömning:* 2 (Visst biotopvärde)



## VÄRDEARTER

Svenskt namn	Vetenskapligt namn	Rödlistekategori 2020 (2015)	Lagskydd	Signalart	Signalvärde	Förekomst	Övrigt	Kommentar
långflikmossa	Nowellia curvifolia			Övrig Signalart	Visst signalvärde	Sparsamma förekomster		
björksplintborre	Scolytus ratzeburgii			Skogsstyrelsens signalart	Visst signalvärde	Sparsamma förekomster		
liljekonvalj	Convallaria majalis				Visst signalvärde	Sparsamma förekomster		

Trädskikt: Tvåskiktat

Kontinuitet för lågor: 1/5

## BIOTOPKVALITETER

Kategori	Typ	Ålder	Förekomst av typ	Karaktär/struktur	Diameter	Kommentar
Naturvärdesträd	Tall	Nästan gammal	Sparsamma förekomster			
Naturvärdesträd	Gran	Nästan gammal	Sparsamma förekomster			
Lågor	Barrlåga		Sparsamma förekomster			

Objektkatalog	Inventerad av	Sidnr.
1629 NVI Sörhult	Per Karlsson Linderum	Sida 9 av 10

Objektkatalog	Inventerad av	Sidnr.
1629 NVI Sörhult	Per Karlsson Linderum	Sida 9 av 10